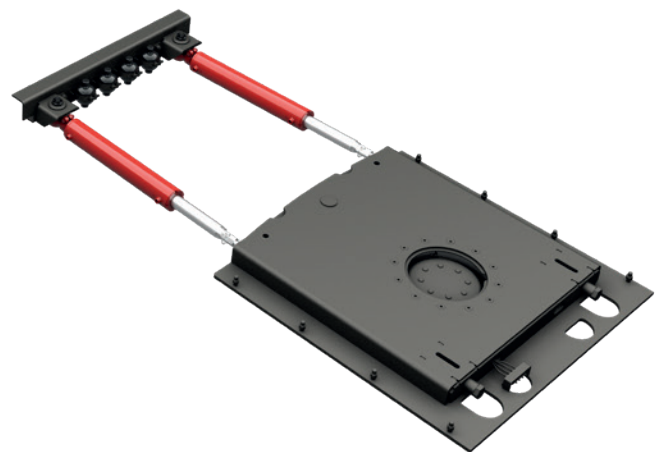


SEM HYDRAULISCHE LENKSYSTEME

Die hydraulischen Lenksysteme von SEM sind ideal im Schwerlastbereich und Sonderfahrzeugbau einsetzbar. Mit dem SEM HR Lenksystem ist es möglich 1 bis 4 Achsen zu lenken.



NEU



DIE VORTEILE

- ✓ Standardausführung mit Fernbedienung
- ✓ Einfach zu installieren
- ✓ Keine komplizierte Elektronik
- ✓ Wartungsarm
- ✓ Für ausziehbare Auflieger einsetzbar
- ✓ Geringere CO₂-Emissionen

TECHNISCHE DETAILS

Gelenkte Achsen	1 bis 4
Lenkwinkel	bis zu 45 Grad
Königszapfen	2" und 3,5"
Sattellast	24t max
Achslast	10t max
Fahrgestellbreite vordere Einheit	1025mm
Federmitte	980/1200/1300mm*

*1200/1300mm in Entwicklung

Hintere Einheit verzinkt lieferbar

WEITERE INFO

Für weitere Informationen kontaktieren Sie bitte unser Team für Lenksysteme per Mail salestrailersystems@group-ims.com oder telefonisch unter +31 342 497 881.

IMS Group, Nijverheidsweg 50, 3771 ME Barneveld, +31 342 497 979, www.group-ims.com



ALEXRIMS
TRUCK AND TRAILER WHEELS