

# E57

## Automatische Kupplung

Bei der V. ORLANDI E57 Serie handelt es sich um eine 57,5 mm automatische Anhängerkupplung, die für Gelenkdeichsel- (Drehschemelanhänger) und Starrdeichselanhänger (Zentralachsanhänger) konzipiert ist. Diese Kupplungsserie ist nach ECE R55 Standard homologiert und ist einfach zu handhaben und kann sehr schnell und kosteneffizient gewartet werden. Alle E57-Kupplungen können mit verschiedenen Sensor- und Fernbetätigungsoptionen ausgestattet werden.



### Technische Daten

|                     |   |
|---------------------|---|
| Flansch Abmessungen | 160 x 100 [mm]                                |
| D-Wert              | 300 - 350 [kN]                                |
| DC-Wert             | 145 [kN]                                      |
| Zulässige Stützlast | 1000 - 3000 [kg]                              |
| V-Wert              | 60 - 95 [kN]                                  |
| Gewicht             | 60 [kg]                                       |
| Homologation        | ECE R55 (Klasse S)                            |
| Zugösen Standard    | SWEDISH SS550100-PART2;<br>ECE R55 (Klasse S) |

### Spezifikationen

- Robuste und starre Anhängerkupplung mit einfacher Montage
- Stahlfangmaul -Technologie
- $\pm 91^\circ$  Lenkwinkel und  $\pm 22^\circ$  vertikaler Bewegungsbereich
- Automatischer Schließ- und manueller Öffnungsmechanismus
- Hohe Zugwerte für ein breites Anwendungsgebiet
- Geprüft nach der neuesten ECE-R55
- Aufrüstbar mit manuellem oder pneumatischem Fernöffnungssystem
- Schneller Plug-and-Play-Anschluss mit mehreren Sensoranzeigen
- Der Öffnungshebel kann sowohl nach oben als auch nach unten montiert bestellt werden

# E57

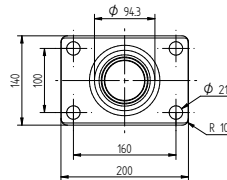
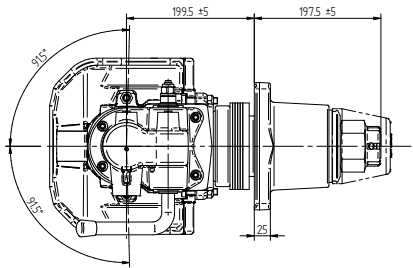
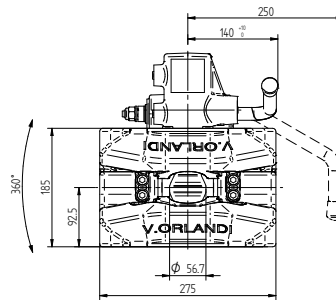
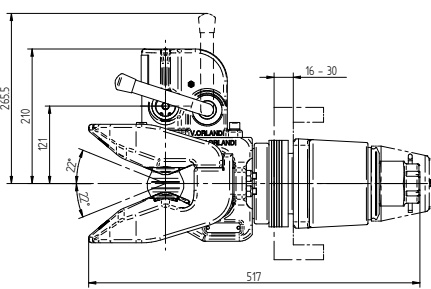
## Automatische Kupplung



|             |                  |         |
|-------------|------------------|---------|
| Für Zugösen | Ø<br><b>57,5</b> | ECE R55 |
|-------------|------------------|---------|

### TECHNISCHE DATEN

| Artikelnummer | Lochbild [mm] | D-Wert [kN] | DC-Wert [kN] | Stützlast [kg] | V-Wert [kN] | Gewicht [kg] | Homologation |              |
|---------------|---------------|-------------|--------------|----------------|-------------|--------------|--------------|--------------|
|               |               |             |              |                |             |              | Klasse       | ECE R55      |
| GE575A0       | 160 x 100     | 300         | 145          | 1000           | 95          | 60           | S            | E11 01-10061 |
| GE575B0       |               |             |              | 3000           | 60          |              |              |              |
| GE576A0       | 160 x 100     | 350         | 145          | 1000           | 95          | 60           | S            | E11 01-10665 |
| GE576B0       |               |             |              | 3000           | 60          |              |              |              |



Erstellen Sie Ihre Artikelnummer:

|                  |          |            |          |          |
|------------------|----------|------------|----------|----------|
|                  | <b>E</b> | <b>XXX</b> | <b>X</b> | <b>X</b> |
| D-Wert           |          |            |          |          |
| Öffnungshebeltyp |          |            |          |          |
| Version          |          |            |          |          |

#### D-Wert

- 575 = 300 kN
- 576 = 350 kN

#### Öffnungshebeltyp

- A = kurzer Hebel
- B = langer Hebel

#### Versionen

- 0 = Standard
- 1 = Standard + CO02601
- 6 = Standard + CO01606
- 7 = Standard + CO01420
- 9 = Standard + CO02110

| Hebeltyp   | Version      |              |                |                |
|--|--------------|--------------|----------------|----------------|
| A/B  | 1            | 6            | 7              | 9              |
| <div style="display: flex; flex-direction: column; align-items: center;"> <div style="margin-bottom: 10px;">A</div> <div style="margin-bottom: 10px;">B</div> </div> |              |              |                |                |
|  | Fahrerkabine | Fahrerkabine | Fahrzeugrahmen | Fahrzeugrahmen |