

HD50/70

Automatische Kupplung

Die V.ORLANDI HD50/70 Serie ist eine 50/70 mm manuelle Schwerlast Anhängerkupplung, die für Gelenkdeichselanhänger (Drehschemelanhänger) konzipiert ist. Diese Kupplungsserie ist nach ADR und der ECE R55-Norm homologiert, ist einfach zu handhaben, kann sehr schnell gewartet werden und ist kosteneffizient.



Technische Daten

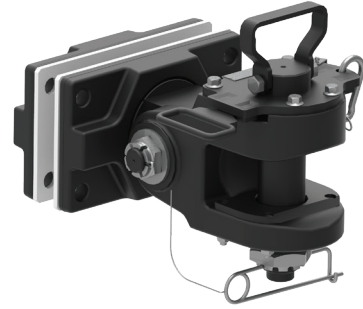
Flansch Abmessung	280 × 140 [mm]
D-Wert	400 800 [kN]
Gewicht	72,5 111 [kg]
Homologation	ECE R55 (Klasse S)
Zugöse Standard	ECE R55 (Klasse S); CUNA 438-55 (Cat VII – VIII)

Spezifikationen

- Schwerlasttransport geeignet
- Oszillierende Anhängerkupplung
- ± 95° Lenkwinkel und ± 22° vertikaler Bewegungsbereich
- Hohe Zugwerte
- Geprüft nach der neuesten ECE-R55

HD50/70

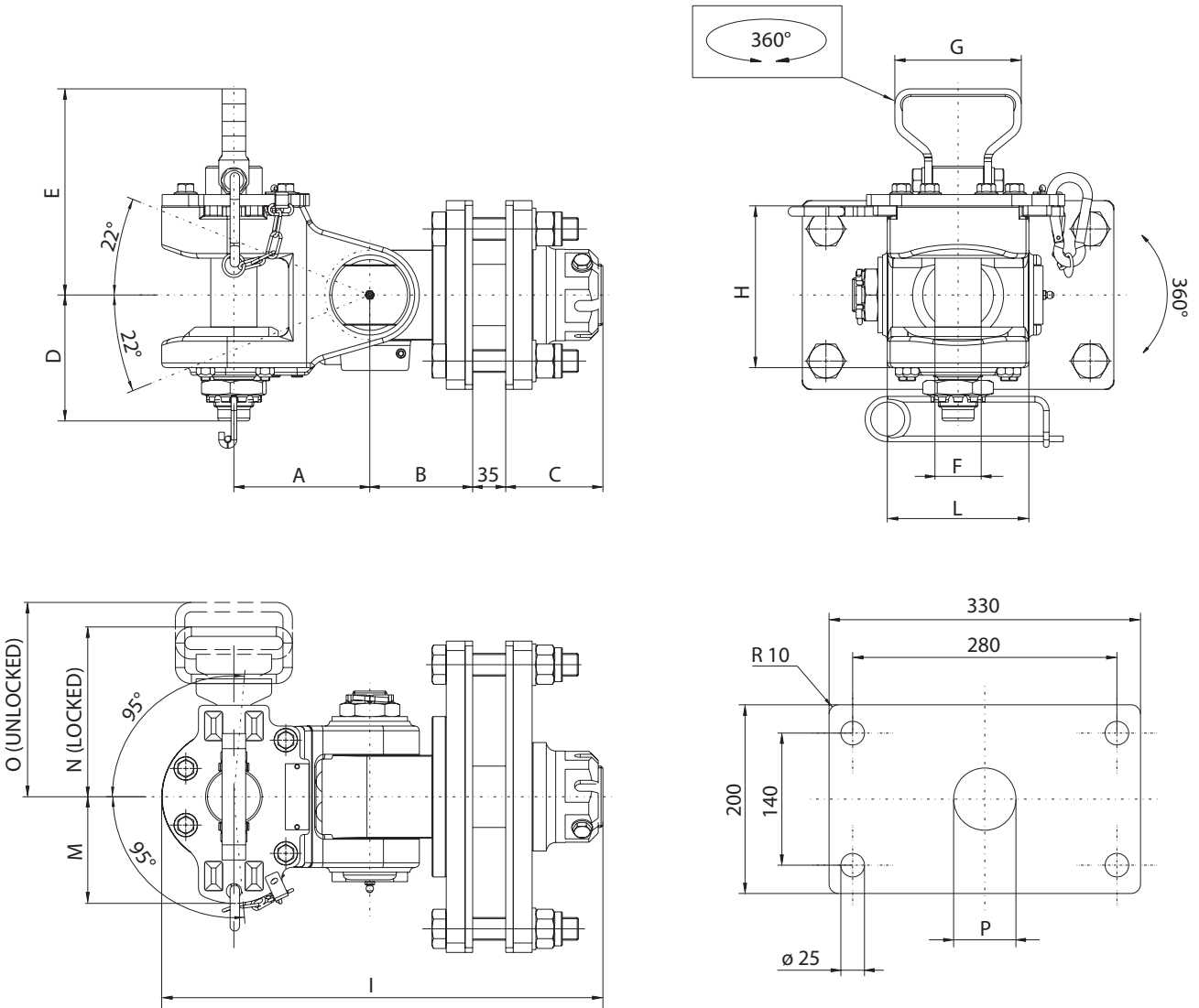
Automatische Kupplung



Für Zugösen	Ø 50	Ø 70	CUNA NC 438-55 ECE R55
-------------	----------------	----------------	---------------------------

TECHNISCHE DATEN

Artikelnummer	Lochbild [mm]	D-Wert [kN]	Gewicht [kg]	ECE R55
				Homologation
HD50251	280 × 140	400	72,5	E32 01-0017
HD70501	280 × 140	800	111	E32 01-0019



Artikelnummer	A [mm]	B [mm]	C [mm]	D [mm]	E [mm]	F [mm]	G [mm]	H [mm]	I [mm]	L [mm]	M [mm]	N [mm]	O [mm]	P [mm]
HD50521	144	109	103	133,5	218,5	Ø 49	134	171,5	467,5	150	115	180	206	Ø 66
HD70501	167	129	121	158,5	237,5	Ø 69	144	203,5	543	180	123	194	222	Ø 86